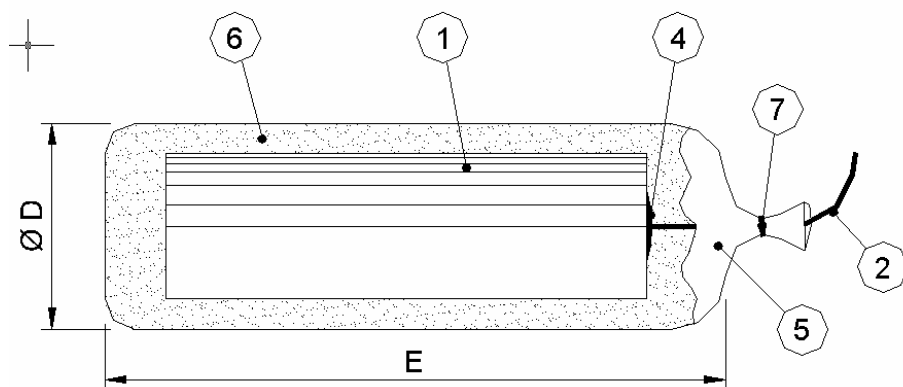
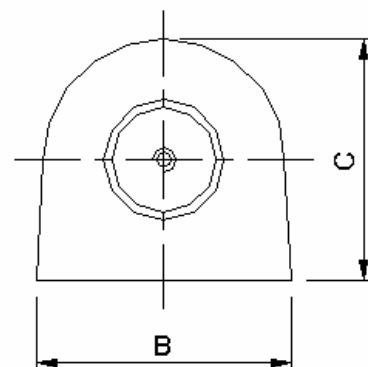
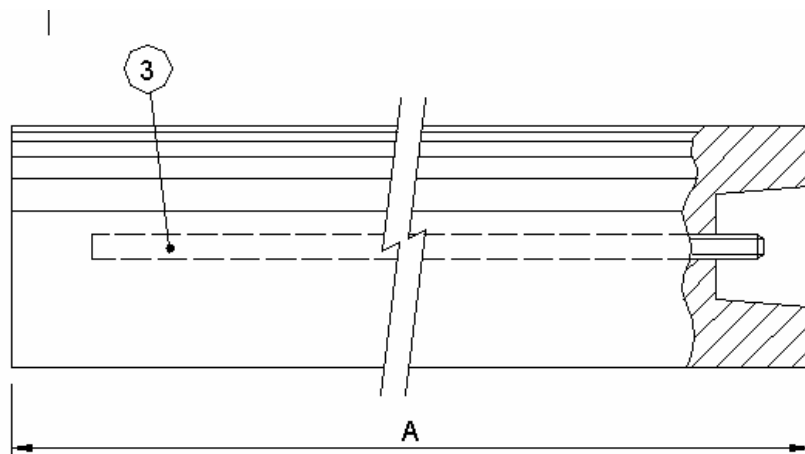




ANODI IN MAGNESIO PRE-IMPACCATI PRE-PACKAGED MAGNESIUM ANODES



POS. ITEM	DESCRIZIONE DESCRIPTION
1	Anodo <i>Anode</i>
2	Cavo elettrico a doppio isolamento <i>Double insulation electrical cable</i>
3	Inserto in acciaio <i>Steel core</i>
4	Materiale isolante <i>Insulating material</i>
5	Sacco in cotone <i>Cotton bag</i>
6	Miscela del letto di posa <i>Lay bed mixture</i>
7	Fascetta in plastica <i>Plastic strap</i>

TIPO TYPE	CODICE CODE	DIMENSIONI NOMINALI NOMINAL DIMENSIONS					PESO NOMINALE NOMINAL WEIGHT	
		A	B	C	Ø D	E	Netto - Net	Lordo - Gross
		mm	mm	mm	mm	mm	kg	kg
FMG-1B	MG034B	190	85	90	130	350	2,0	6,0
FMG-2B	MG022B	235	85	90	130	350	2,5	6,0
FMG-5B	MG016B	415	85	90	130	550	4,5	12,0
FMG-6B	MG025B	540	85	90	130	650	6,6	14,0
FMG-8B	MG029B	640	90	90	150	800	7,7	23,5
FMG-9B	MG013B	695	90	95	150	850	8,5	24,5
FMG-15B	MG030B	460	140	155	220	650	14,5	40,0
FMG-17B	MG031B	500	140	155	220	700	17,0	41,0
FMG-23B	MG032B	750	140	155	220	900	23,0	51,0

Gli anodi in magnesio pre-impaccati vengono utilizzati per impianti di protezione catodica ad anodi galvanici in terreni con valori di resistività fino a 6000 Ohm-cm.

Pre-packaged magnesium anodes are used for cathodic protection systems with galvanic anodes in grounds with resistivity values up to 6000 Ohm-cm.

Gli anodi in magnesio possono essere forniti nei due seguenti tipi di lega:

- Lega SLm007 (tipo a potenziale normale) adatta per terreni con valori di resistività fino a 4000 Ohm-cm;
- Lega SLm020 (tipo ad alto potenziale) adatta per terreni con valori di resistività compresi tra 4000 e 6000 Ohm-cm.

Magnesium anodes can be supplied in two different types of alloy, as follows:

- *SLm007 alloy (normal potential type) suitable for grounds with resistivity values up to 4000 Ohm-cm;*
- *SLm020 alloy (high potential type) suitable for grounds with resistivity values ranging between 4000 and 6000 Ohm-cm.*

La miscela del letto di posa e così composta:

- Gesso : 75%
- Bentonite : 20%
- Solfato di sodio : 5%

The lay bed composition is the following:

- *Gypsum : 75%*
- *Bentonite : 20%*
- *Sodium sulphate : 5%*

La composizione chimica tipica delle due leghe è indicata nella sotto riportata tabella.

The typical chemical compositions of the two different magnesium alloys are indicated in the chart below.

COMPOSIZIONE CHIMICA - CHEMICAL COMPOSITION		
Elementi Elements	SLm007 (potenziale normale - normal potential)	SLm020 (alto potenziale - high potential)
	% in peso - % by weight	% in peso - % by weight
Al	5,5 ÷ 6,5	0,05 max
Si	0,01 max	0,05 max
Ni	0,001 max	0,002 max
Zn	2,4 ÷ 3,5	0,03 max
Mn	0,15 min	0,5 ÷ 1,5
Pb		0,01 max
Cu	0,006 max	0,02 max
Fe	0,005 max	0,03 max
<i>Altri - Others</i>	0,20 max	
Mg	rimanente - remainder	rimanente - remainder
CARATTERISTICHE ELETTROCHIMICHE E FISICHE - ELECTROCHEMICAL AND PHYSICAL CHARACTERISTICS		
Potenziale Potential	- 1,5 V (Ag/AgCl)	- 1,7 V (Ag/AgCl)
Capacità di corrente Current capacity	1100 Ah/kg	1230 Ah/kg
Tasso di dissoluzione Specific consumption	7,8 kg/A·anno - kg/A·year	7,1 kg/A·anno - kg/A·year
Rendimento elettrico Electric efficiency	50%	50%
Massa volumica Material density	1,84 g/cm ³	1,7 g/cm ³