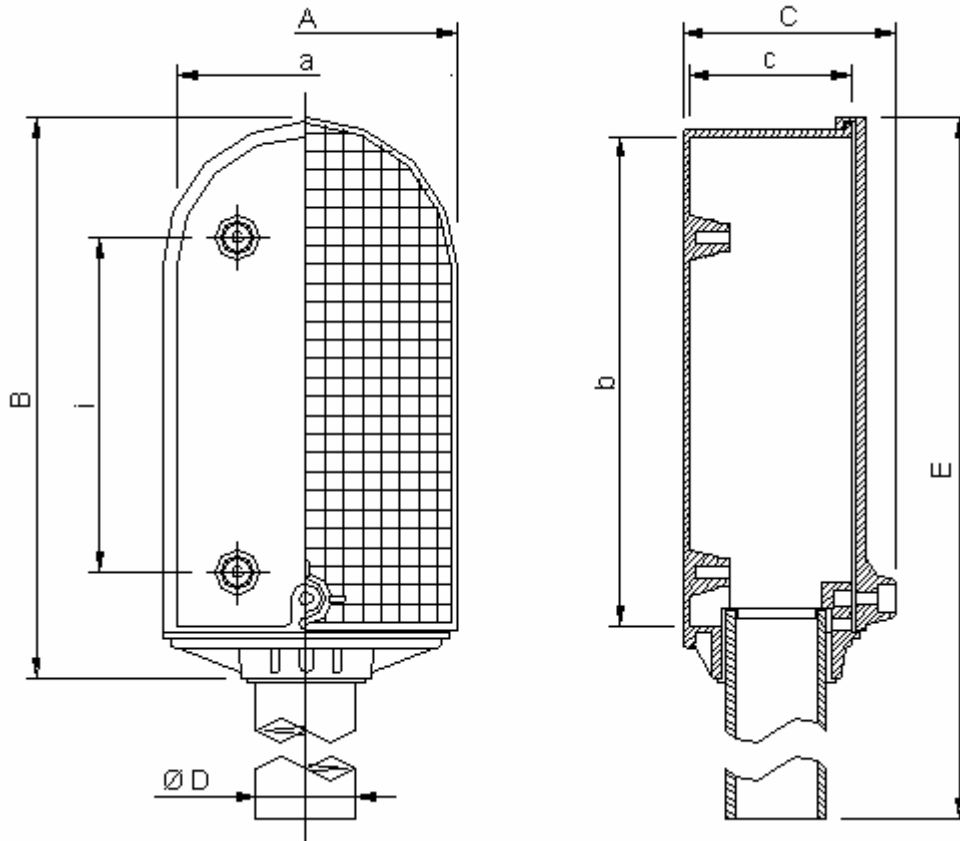




POSTI DI MISURA MEASURING POSTS



TIPO - TYPE	DIMENSIONI - DIMENSIONS								
	A	B	C	a	b	c	i	Ø D	E
	mm	mm	mm	mm	mm	mm	mm	in.	mm
* F-AMP1/WP	114	210	78	93	175	54	-	-	-
F-AMP1/SP	114	210	78	93	175	54	-	1 G	1080
F-AMP1/LP	114	210	78	93	175	54	-	1 G	1655
* F-AMP2/WP	142	266	99	118	214	80	160	-	-
F-AMP2/SP	142	266	99	118	214	80	160	1½ G	1136
F-AMP2/LP	142	266	99	118	214	80	160	1½ G	1711
* F-AMP3/WP	167	410	126	143	354	95	-	-	-
F-AMP3/SP	167	410	126	143	354	95	-	1½ G	1280
F-AMP3/LP	167	410	126	143	354	95	-	1½ G	1855
* F-AMP4/WP	240	435	210	213	390	181	-	-	-
F-AMP4/SP	240	435	210	213	390	181	-	1½ G	1305
F-AMP4/LP	240	435	210	213	390	181	-	1½ G	1880
* F-AMP3S/WP	167	410	126	143	354	95	-	-	-
F-AMP3S/SP	167	410	126	143	354	95	-	2½ G	1280
F-AMP3S/LP	167	410	126	143	354	95	-	2½ G	1855
* F-FMP2/WP	144	268	100	120	235	81	160	-	-
F-FMP2/SP	144	268	100	120	235	81	160	1½ G	1138
F-FMP2/LP	144	268	100	120	235	81	160	1½ G	1713

* Predisposizione per sostegno tubolare con estremità non filettata.
Also pre-arranged for tubular support with non-threaded end.

Per poter eseguire il monitoraggio della protezione catodica di strutture metalliche interrate, indispensabile per garantire l'effettivo funzionamento degli impianti, è necessario installare posti di misura.

In order to carry out a proper monitoring of the cathodic protection of buried metal structures, it is necessary to install test stations at suitable space intervals along the structure.

La nostra società può fornire posti di misura con le seguenti caratteristiche costruttive ed equipaggiamenti:

Our company supplies test stations with the following features and fittings:

- CARATTERISTICHE COSTRUTTIVE

- Serie F-AMP
 - In lega di alluminio presso colata;
 - Coperchio innestato a coulisse con chiusura con vite a brugola in acciaio inox AISI 304;
 - Verniciatura epossidica a forno colore grigio RAL 7000;
 - Grado di protezione IP43 secondo CEI EN 60529, IK 10 secondo CEI EN 50102;
 - Tipo F-AMP2/.. grado di protezione IP44 secondo CEI EN 60529, IK 10 secondo CEI EN 50102.
- Serie F-FMP
 - Stampati in vetroresina colore grigio RAL 7040;
 - Coperchio innestato a coulisse con chiusura con vite a brugola in acciaio inox AISI 304;
 - grado di protezione IP44 secondo CEI EN 60529, IK 10 secondo CEI EN 50102.

- CONSTRUCTION FEATURES

- *F-AMP series*
 - *In die-cast aluminium alloy;*
 - *Flush fitting cover with socket-head screw fixing in stainless steel AISI 304;*
 - *Oven-dried epoxy paint finish - colour RAL 7000 grey;*
 - *Protection degree IP43 according to CEI EN 60529, IK 10 according to CEI EN 50102;*
 - *Type F-AMP2/.. protection degree IP44 according to CEI EN 60529, IK 10 according to CEI EN 50102.*
- *F-FMP series*
 - *In molded fibreglass - colour RAL 7000 grey;*
 - *Flush fitting cover with socket-head screw fixing in stainless steel AISI 304;*
 - *Protection degree IP44 according to CEI EN 60529, IK 10 according to CEI EN 50102.*

- EQUIPAGGIAMENTI

- Morsettiere per:
 - Giunzione conduttori;
 - Prese di potenziale e misure;
 - Verifica coppie voltmetriche;
 - Shuntaggio e bilanciamento;
 - Messa a terra;
 - Shuntaggio e prese di potenziale;
 - Attestamento conduttori.
- Resistori di bilanciamento regolabili;
- Millivoltmetri ad elevata impedenza di ingresso per misure d.d.p.;
- Scaricatori di sovratensioni.

- FITTINGS

- *Terminal boards for:*
 - *Copper wires junction;*
 - *Potential connections and electrical measurements;*
 - *Voltmetric couples check;*
 - *Shunting and balancing;*
 - *Earthing;*
 - *Shunting, potential connection and electrical measurements;*
 - *Terminating cables.*
- *Adjustable balancing resistors;*
- *High input impedance millivoltmeter for potential measurements;*
- *Overvoltage dischargers.*