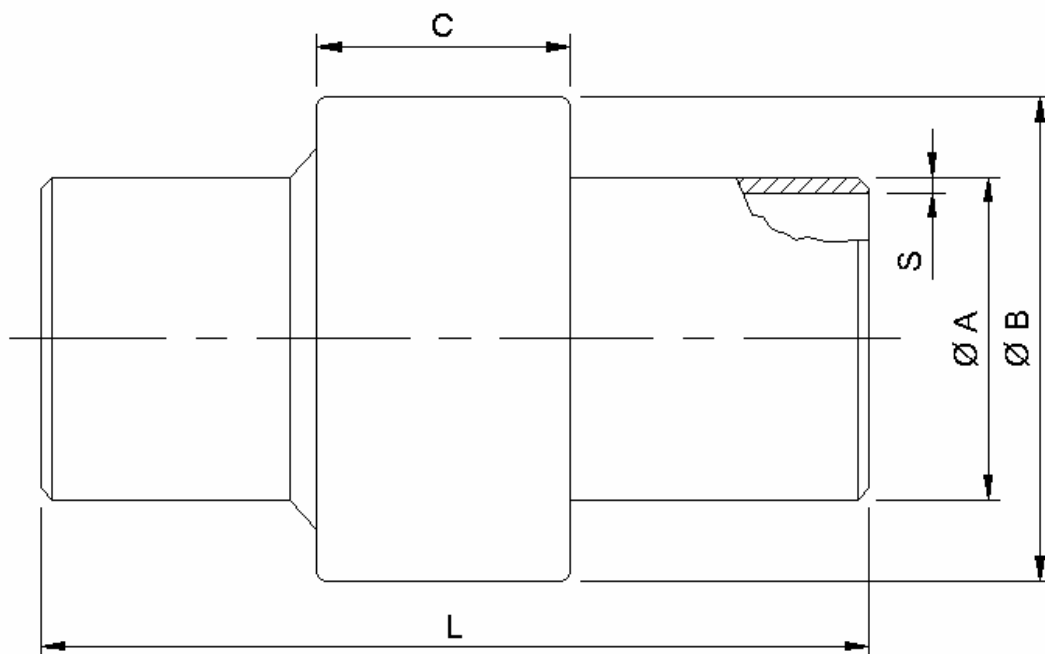




GIUNTI ISOLANTI INSOLATING JOINTS



| DN - ND | | Ø A | PN 16/25 - ANSI 150 | | | | PN 64 - ANSI 400 | | | | PN 100 - ANSI 600 | | | |
|---------|-----|-------|---------------------|------|-----|-----|------------------|------|-----|-----|-------------------|------|-----|-----|
| in | mm | | S | L | Ø B | C | S | L | Ø B | C | S | L | Ø B | C |
| 1/2 | 15 | 21,3 | 3,6 | 229 | 49 | 34 | 3,7 | 250 | 70 | 65 | 3,7 | 250 | 83 | 98 |
| 3/4 | 20 | 26,7 | 3,9 | 245 | 51 | 35 | 3,9 | 250 | 75 | 65 | 3,9 | 250 | 85 | 94 |
| 1 | 25 | 33,4 | 3,9 | 252 | 58 | 37 | 3,9 | 250 | 80 | 65 | 3,9 | 250 | 88 | 100 |
| 1 1/4 | 32 | 42,4 | 3,9 | 276 | 66 | 37 | 3,9 | 300 | 85 | 70 | 3,9 | 300 | 91 | 100 |
| 1 1/2 | 40 | 48,3 | 3,9 | 288 | 75 | 42 | 3,9 | 300 | 90 | 70 | 3,9 | 300 | 94 | 100 |
| 2 | 50 | 60,3 | 3,9 | 350 | 88 | 60 | 3,9 | 350 | 97 | 90 | 3,9 | 350 | 114 | 104 |
| 2 1/2 | 65 | 76,1 | 4,8 | 350 | 113 | 65 | 5,5 | 350 | 120 | 110 | 5,5 | 350 | 132 | 117 |
| 3 | 80 | 88,9 | 4,8 | 400 | 125 | 65 | 5,5 | 500 | 140 | 115 | 5,5 | 500 | 155 | 123 |
| 4 | 100 | 114,3 | 4,8 | 400 | 150 | 75 | 6 | 500 | 170 | 120 | 6 | 500 | 190 | 128 |
| 5 | 125 | 141,3 | 4,8 | 500 | 191 | 92 | 6,5 | 600 | 200 | 130 | 6,5 | 600 | 217 | 148 |
| 6 | 150 | 168,3 | 5,6 | 500 | 215 | 97 | 7,1 | 600 | 230 | 145 | 7,1 | 600 | 248 | 161 |
| 8 | 200 | 219,1 | 6,4 | 500 | 273 | 106 | 8,2 | 600 | 270 | 160 | 8,2 | 600 | 297 | 183 |
| 10 | 250 | 273 | 6,4 | 700 | 323 | 116 | 9,3 | 800 | 350 | 180 | 9,3 | 800 | 368 | 211 |
| 12 | 300 | 323,8 | 6,4 | 700 | 382 | 154 | 9,5 | 800 | 410 | 210 | 9,5 | 800 | 440 | 232 |
| 14 | 350 | 355,6 | 7,1 | 900 | 426 | 180 | 12,7 | 1000 | 450 | 210 | 12,7 | 1000 | 455 | 231 |
| 16 | 400 | 406,4 | 7,1 | 900 | 470 | 175 | 12,7 | 1000 | 510 | 250 | 12,7 | 1000 | 540 | 280 |
| 18 | 450 | 457,2 | 7,1 | 900 | 518 | 200 | 14,3 | 1000 | 560 | 260 | 14,3 | 1000 | 600 | 290 |
| 20 | 500 | 508 | 7,1 | 1000 | 605 | 230 | 15,9 | 1200 | 640 | 280 | 15,9 | 1200 | 684 | 308 |
| 22 | 550 | 558,8 | 8 | 1000 | 660 | 234 | 17,5 | 1200 | 690 | 300 | 17,5 | 1200 | 730 | 342 |
| 24 | 600 | 609,6 | 8,8 | 1000 | 726 | 255 | 19 | 1200 | 760 | 330 | 19 | 1200 | 810 | 405 |
| 26 | 650 | 660,4 | 8,8 | 1000 | 766 | 255 | 19 | 1200 | 800 | 360 | 19 | 1200 | 845 | 388 |
| 28 | 700 | 711,2 | 8,8 | 1200 | 830 | 280 | 19 | 1300 | 850 | 375 | 19 | 1300 | 890 | 400 |
| 30 | 750 | 762 | 8,8 | 1200 | 870 | 280 | 19 | 1300 | 900 | 380 | 19 | 1300 | 970 | 421 |

I giunti isolanti vengono installati al fine di isolare elettricamente la struttura da proteggere da ogni altra struttura estranea che non debba o non possa essere interessata dalla protezione catodica. In tal modo si controlla esattamente l'estensione della protezione, evitando sprechi di potenza, ma soprattutto possibili situazioni di sottoprotezione non previste.

Il corretto isolamento delle strutture estranee, inoltre, elimina le interferenze o ne permette un adeguato controllo.

Isolating joints shall be installed in order to electrically insulate the structure to be protected from any other foreign structure to which cathodic protection shall not or cannot be applied.

In this way, the extension of the protection can be controlled with very high precision, avoiding any waste of power, and, most of all, any possibility of underprotection.

Moreover, a proper insulation of the foreign structures eliminates or allows an adequate control of any interference.

Caratteristiche tecniche:

- Pressione di esercizio : corrispondente alla pressione nominale (PN)
- Pressione di collaudo : pari ad 1,5 volte la pressione di esercizio (1,5 PN)
- Temperatura di esercizio : da -10 °C a +70 °C
- Resistenza elettrica : in aria secca a 25 °C ≥ 5 Mohm
- Tensione di isolamento : in aria secca a 25 °C ≥ 3 kV

Technical features:

- Working pressure : equal to rated pressure (PN)
- Test pressure : equal to 1,5 working pressure (1,5 PN)
- Working temperature : from -10 °C to +70 °C
- Electric resistivity : in dry air at 25 °C ≥ 5 Mohm
- Insulating voltage : in dry air at 25 °C ≥ 3 kV

La nostra società può fornire anche giunti con diametro superiore a 30" oppure appartenenti a classi superiori a PN 100 (ANSI 600), per i quali, dimensioni, pesi e dati tecnici saranno forniti su richiesta.

Our company is able to supply also joints with diameter over 30", or complying with standards higher than PN 100 (ANSI 600).

All dimensions, weights and technical data of such joints are available on request.